



CROS FRC - integrare cu GIS (Geographical Information System): inventarul instalațiilor tehnice prin coordonate geografice

Pentru organizații din domeniile utilităților publice, comunicații, distribuție și transportul energiei electrice, gazelor, produselor petroliere, CRISOFT propune o abordare modernă, modulul CROS Inventar Tehnic, pentru evidența mijloacelor fixe complexe de tip echipamente/instalații tehnice care necesită o urmărire detaliată pe componente, mai detaliată decât simpla gestiune contabilă. Obiectivul soluției CRISOFT este acela de a permite raportări focalizate pe componenta tehnică a mijloacelor fixe.

Sistemul CROS Inventar Tehnic este destinat organizațiilor care au echipamente/instalații tehnice interconectate între ele, cu posibilitate de interschimbare de componente, distribuite pe zone întinse.

Integrarea aplicației CROS Inventar Tehnic cu GIS (Geographical Information System) conduce la realizarea unui sistem puternic de raportare pentru date alfa-numerice caracteristice descrierilor tehnice și date de raportare la coordonate geografice. Rezultatul constă în primul rând în vizualizarea unor informații complexe referențiate spațial față de coordonatele geografice reale, iar în al doilea rând în posibilitatea efectuării unor analize și corelații de mare complexitate, imposibil de realizat eficient cu tehnicile clasice.

Combinarea CROS Inventar Tehnic - GIS permite utilizatorului gestionarea echipamentelor/instalațiilor tehnice urmărind mișcările din stoc, raportarea spațială în cadrul rețelelor atât în ansamblu, cât și detaliat până la nivel de schemă și date tehnice (atribute ale echipamentului/instalației respective).

Astfel, funcționalitățile majore ale acestui sistem sunt:

- descompunerea pe componente constructive;

- urmărirea mișcărilor componentelor în timp și spațiu (echipament/instalație);

- evidențierea modului de interconectare între echipamente;
- identificarea poziției echipamentului/instalației.

Abordarea propusă de CRISOFT organizațiilor din domeniile utilităților publice aduce câteva beneficii importante:

- gestionarea mai bună a resurselor;

- identificarea corectă și rapidă a obiectelor;

- actualizarea ușoară a datelor;

- posibilitatea de planificare a activităților.

Sistemul Inventar Tehnic poate fi extins cu capabilități grafice pentru vizualizarea schemei constructive (electrică, rețea de conducte), modificarea atributelor sau atașarea de imagini ale mijlocului fix echipament/instalație.

Principalele avantaje oferite de modulul CROS Inventar Tehnic sunt:

- instalarea reperelor geografice ale instalațiilor și atașarea în acest fel de scheme, hărți sau orice alte detalii privind obiectivul amplasat, utilizând suportul vectorial;

- suportul pentru executarea lucrărilor de proiectare a instalațiilor;

- posibilitatea de consultare rapidă a caracteristicilor tehnice ale instalațiilor;

- sprijin pentru lucrările de intervenție prin vizualizarea rețelei;

- oferirea de soluții pentru remedierea avariilor;

- menținerea la zi a datelor - atât a celor alfa-numerice, cât și a celor grafice - se realizează cu ușurință fără un efort susținut de programare.

Aplicația GIS conține în prezent două module, dar acest număr poate fi modificat în funcție de tipurile de utilizatori.

Pentru *end-useri* s-a creat un modul în care aceștia pot vizualiza hărțile și informațiile din baza de date. Ei nu au dreptul de a modifica hărțile, dar au dreptul de a modifica informația din baza de date.

Pentru *administratori* s-a creat un modul care cuprinde pe lângă funcțiile de vizualizare și interogare, și funcții de editare a informației grafice, precum și funcții de analiză spațială.

În cadrul CRISOFT există un departament specializat pe partea de introducere date alfa-numerice și geografice folosind acest sistem, în vederea creării bazei de date a instalațiilor (stații și puncte de transformare, rețele de înaltă, medie și joasă tensiune etc.).

Modelul după care își desfășoară activitatea, această echipă este:

- se furnizează de către beneficiar fișa utilajului (echipament/instalație) cu datele tehnice, fișa pentru alcătuirea căreia, în prealabil, se face o analiză de către specialiști;

- se furnizează o schiță cu amplasamentul geografic al echipamentului;

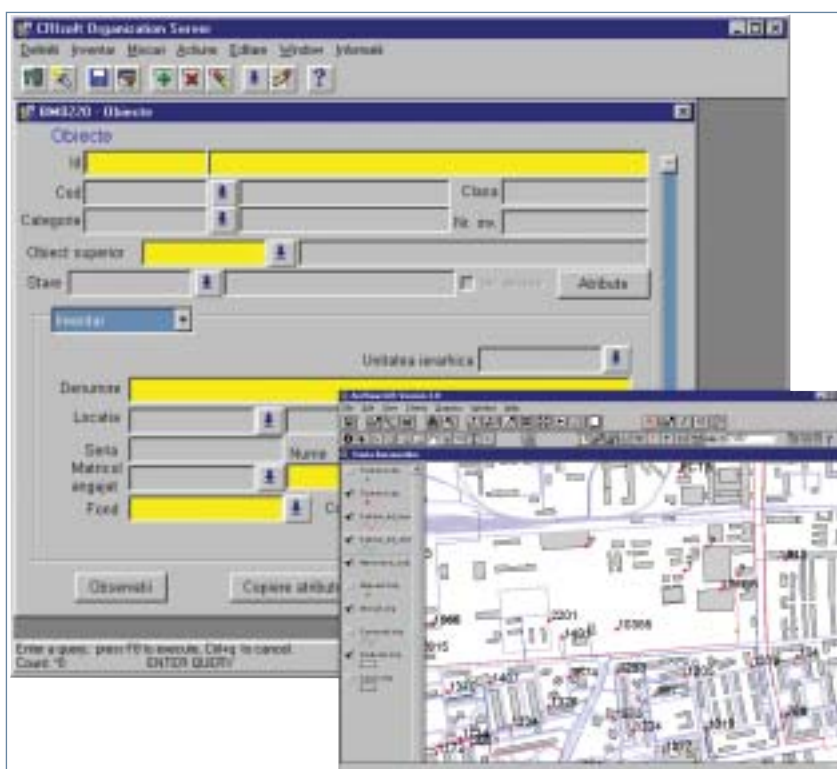
- datele alfa-numerice sunt introduse în sistemul CROS IV;

- schemele monofilare ale instalațiilor se desenează într-un sistem de tip CAD;

- se realizează legătura între datele alfa-numerice și cele grafice utilizând suportul GIS (care poate fi furnizat de beneficiar sau poate fi realizat de departamentul nostru specializat); acest suport se obține prin vectorizarea hărților cadastrale scanate, având ca scop final obținerea unei evidențe geografice pe suport magnetic, ceea ce îi conferă o deosebită ușurință de utilizare și resurse folosite mai modeste.

Soluția CRISOFT pentru gestiunea inventarului tehnic este un instrument absolut necesar pentru orice organizație modernă ce dorește un sistem informatic performant care să asigure rezolvarea problemelor de inventar tehnic dintr-o companie de utilități publice și nu numai.

Soluțiile clasice pe partea de ERP, CRM, CROS FRC destinat companiilor de utilități publice, succesele CRISOFT în implementarea sistemului CROS în cadrul Apa Nova Ploiești, Electrica Banat, CUP Foșani, Grupul Mobexpert, grupul Farmexim, grupul Romstal și alte companii, precum și alte detalii legate de integrarea CROS Inventar Tehnic cu GIS se regăsesc pe www.crisoft.ro.



CHRISTIAN GAVRILĂ S.R.L.

RO 500222 - Brașov, Str. Hărmanului nr. 50/B/16, Tel./fax: (+40)268/33.18.29; 0745/12.20.08;

www.crisoft.ro, e-mail: sales@crisoft.ro

